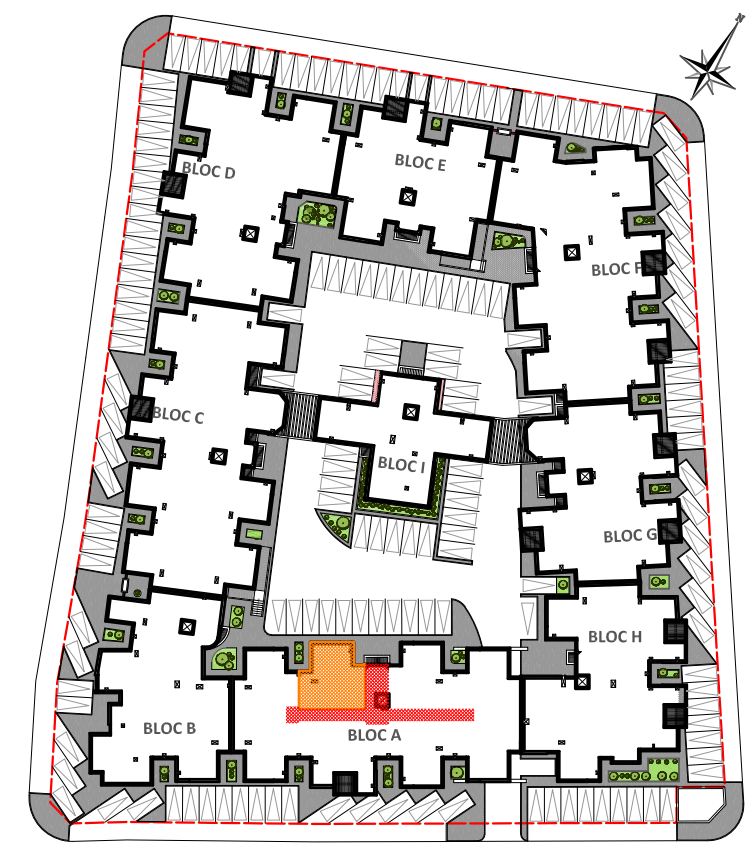


ECH 1/100

APPARTEMENTS A-0-1 → A-4-1
(S+2 - BLOC A - RDC → R+4)



- SURFACES:** (Appartements hors parties communes)
- Surface Hors Oeuvre:.....70.91 m²
 - Surface Terrasse couverte:.....4.10 m²
 - Surface Terrasse decouverte:.....0.00 m²
- * SURFACE TOTALE COUVERTE:.....75.01m²
 - * SURFACE E.COMMUNS (BOLC A):.....494.46m²

SOCIETE NATIONALE IMMOBILIERE DE TUNISIE

ENSEMBLE RESIDENTIEL R+4 A USAGE
D'HABITATIONS
RESIDENCE NENUPHAR

Lot HC1 - LOTISSEMENT IBN RACHIQ - EZZAHROUNI

MEHDI BEN ISMAIL - ARCHITECTE D.P.L.G
06 RUE EZZAMEKHCHARI CITE MAHRAJENE MUTUELLEVILLE 1082 TUNIS
TEL ET FAX : 71 893 737 E-MAIL: mehdiবেনismail@planet.tn

WASSIM EL HEDI GHORBEL - ARCHITECTE E.N.A.U
RUE 8300 IMMEUBLE LUXOR II BUREAU B1.1, MONTPLAISIR 1073 TUNIS
MOBILE: 50 303 802 - E-MAIL : wassim_archi@hotmail.fr