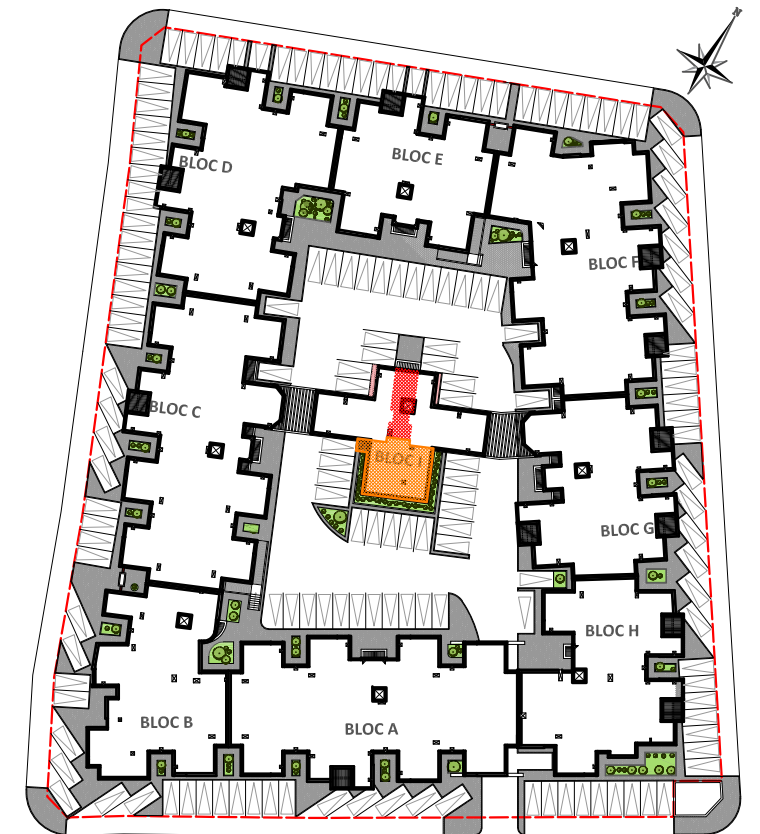


ECH 1/100

APPARTEMENTS I-1-2 → I-3-2 (S+2 - BLOC I - R+1 → R+4)



- SURFACES:** (Appartements hors parties communes)
- Surface Hors Oeuvre:.....71.73 m²
 - Surface Terrasse couverte:.....2.40 m²
 - Surface Terrasse decouverte:.....0.00 m²

- * SURFACE TOTALE COUVERTE:.....74.13m²
- * SURFACE E.COMMUNS (BLOC I):.....417.20m²

SOCIETE NATIONALE IMMOBILIERE DE TUNISIE

ENSEMBLE RESIDENTIEL R+4 A USAGE
D'HABITATIONS
RESIDENCE NENUPHAR

Lot HC1 - LOTISSEMENT IBN RACHIQ - EZZAHROUNI

MEHDI BEN ISMAIL - ARCHITECTE D.P.L.G
06 RUE EZZAMEKHCHARI CITE MAHRAJENE MUTUELLEVILLE 1082 TUNIS
TEL ET FAX : 71 893 737 E-MAIL: mehdiবেনismail@planet.tn

WASSIM EL HEDI GHORBEL - ARCHITECTE E.N.A.U
RUE 8300 IMMEUBLE LUXOR II BUREAU B1.1, MONTPLAISIR 1073 TUNIS
MOBILE: 50 303 802 - E-MAIL : wassim_archi@hotmail.fr